

名称:	M19中文说明书	东莞市漫步者科技有限公司
材质:	80克书纸	版面设计:
尺寸:	60*130mm	校对:
版本号及料号:	V1.1/IB-100-M00190-01	批准:

## 1.1版：增加微信码

EDIFIER 漫步者

M19  
多媒体有源音响

使用说明书

### 重要安全信息

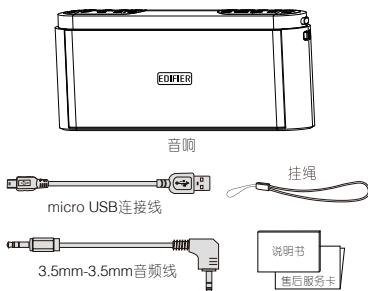
- 请阅读这些说明。
- 请保留这些说明。
- 请注意所有警告。
- 请遵循所有说明。
- 本产品可在热带地区使用。
- 本产品由最终配备的电源适配器决定其适用海拔高度。
- 请按照制造商的说明进行安装。
- 请将音响放在一个稳固的位置，以防坠落造成音响损坏或人身伤害。
- 请不要在靠近水的地方使用音响，也不要将音响浸入任何液体中或将任何液体滴落、泼溅到音响上。
- 音响上面严禁放置任何装满水的器具，如花瓶；也不要将任何明火，如点亮的蜡烛，放在音响上。
- 请不要堵塞音响的开口处，不要将物体塞入音响的通风口或槽隙中，请在音响的周围留足空间，以便能够保持良好的通风。
- 请不要在靠近任何热源（如散热器、暖气设备、炉灶或其它产生热量的设备，包括放大器）的地方安装音响。
- 如果连接线与您的设备不匹配，请与销售联系。
- 请确保连接线不会受到踩踏或挤压，尤其是连接线与设备连接点上。
- 请务必将音响连接到计算机或音频设备的低电平音频输出插孔中。
- 请务必使用制造商标配的附件。
- 在有雷雨时，为了安全，请将连接线从设备中拔出，并关闭计算机。
- 长时间不使用时，请将此设备连接线拔出。
- 无论设备因何原因损坏，都必须及时请专业维修人员修理（如插头损坏、液体溅入或物体落入设备中、设备淋过雨或受潮、不能正常工作或被摔过）。
- 在用于布擦拭清洁音响之前，请先将音响的连接线从计算机上拔出。
- 请将音量调至合适音量，避免对您的听力和设备造成损害。
- 如果电池更换不当会有爆炸危险，只能用同样类型或等效类型的电池来更换。

**警告：**  
为减少火灾或触电危险，  
请勿将设备淋雨或受潮。

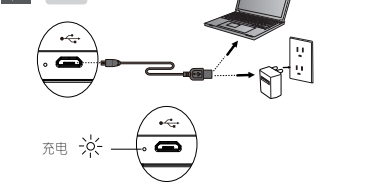
### 物品清单 / 充电

#### 打开包装

请确认您所购买产品的包装箱上的型号标示，如您欲购买的型号不符，请迅速与您的购买商家联系。

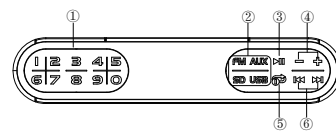


#### 充电

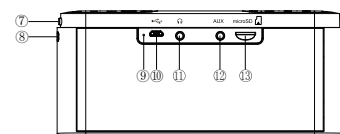


- 用micro USB连接线连接音响micro USB接口至计算机或电源适配器USB接口。充电时充电指示灯亮，充电完成后，充电指示灯熄灭。
- 首次使用本机时，需充电6-8小时。
- 音响关机时，因电池仍处于低放电状态，为保证和延长电池的使用寿命，请将本机每月充满电一次。
- 不使用本机时，请关闭本机电源。

### 图示及功能说明



- 0—9数字键  
FM音源状态下，按此组中的任一键，系统自动跳到该数位预存台，播放预存台时，显示屏会显示相应的存台序号，两秒后显示跳转该存台FM频率。  
SD音源状态下，按此组中任一键或连按任意键选择该歌曲（如：按1、2键选择曲目12）。
- 选择模式：FM—AUX—SD—USB读卡器
- 暂停 / 播放 / 长按显示屏显示电池电量
- 音量减小 / 增大
- 单曲循环 / 解除单曲循环（仅在SD模式下有效）
- 向上 / 下一频道搜台（预存台）（FM模式）；  
上 / 下一曲（—文件夹）（SD模式）

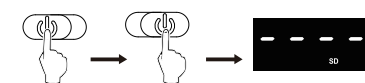


- 电源开关
- 扣绳口
- 充电指示灯
- micro USB接口
- 耳机插孔
- AUX输入接口
- microSD卡插槽

注：本说明书中的图片均为示意图，可能与实物有偏差，请以实物为准。

### 开关机 / FM收音机使用说明

#### 开关机

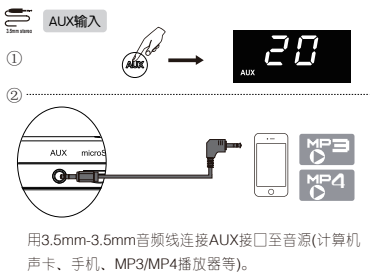


如图所示，向右拨动开关，显示窗亮，系统开机；  
向左拨动开关，系统关机。

#### FM 模式

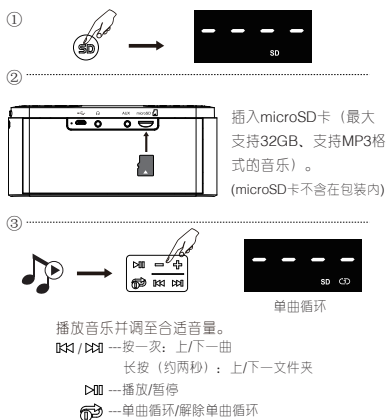
- 短按 **FM** 键，进入FM收音模式
- 自动搜台及存台  
长按 **FM** 键，开始自动搜台及存台，搜台结束后，系统自动播放PO1频道（频率范围默认为87.5MHz-108MHz）。
- 手动搜台及存台  
① 长按 **FM** 键进入手动搜台模式。  
② 手动搜台模式下，短按 **FM** 键可微调FM频率，  
长按 **FM** 键可快速调节FM频率。  
③ 长按 (0-9) 数字键或其组合键存台（可存70个台）。
- 选择电台  
按 (0-9) 数字键或其组合键选择预设电台。  
上/下一频道：按 **FM** 键。

### 操作指南（AUX模式）



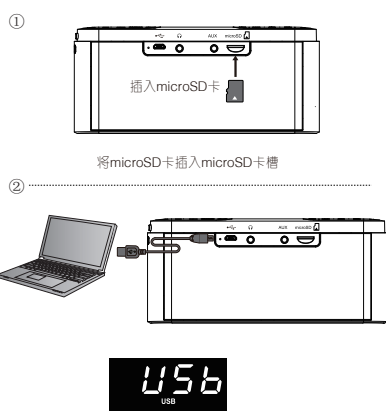
- 用3.5mm-3.5mm音频线连接AUX接口至音源（计算机声卡、手机、MP3/MP4播放器等）。
- 播放音乐并调至合适音量。

### 操作指南（microSD卡模式）



- 播放音乐并调至合适音量。  
短按 **FM** 键：上/下一曲  
长按（约两秒）：上/下一文件夹  
短按 **FM** 键：播放/暂停  
短按 **FM** 键：单曲循环/解除单曲循环

### 操作指南（读卡器模式）



- 用micro USB连接线连接miniUSB接口至计算机USB接口，系统进入读卡器模式，即可对microSD卡进行读写操作。

### 规格参数

- 规格参数：**
- 功率放大器输出功率：RMS 2W x 2
  - 功率放大器信噪比：≥ 85dB
  - 失真度：≤ 0.5%
  - 频率响应范围：200Hz - 20KHz (±5dB)
  - 输入灵敏度：600mV ± 50mV
  - 音频输入端口：FM收音机、AUX IN、SD卡播放
  - 中低音扬声器单元：1 3/4英寸（外径48mm）

### 疑难解答 / 声明

#### 疑难解答：

- 只有一边音响有声怎么办？**  
首先请检查音响之间的连线是否接好。其次可以尝试连接其它音源设备，如音响能正常发声，请检查您之前的音源。如音响仍不正常，请联系售后客服。
- 音响都无声，怎么办？**  
1. 请检查连接线是否连接正确。  
2. 请检查音响音量是否调至最小。  
3. 请检查音源播放是否正常。本机仅支持SD卡中的MP3格式的音乐。  
5. 通过3.5mm接口连接其它音源（手机、MP3/MP4播放器等）时，为避免出现失真，请将音源和本机调至合适音量。
- 音响的噪声问题？**  
漫步者音响具有低噪声特点，有些音源的本底噪声会高出音响的数倍。所以检查时应拔掉音频线，然后开大音量，1米之外应基本听不到喇叭发出的声音。

温馨提示：电池使用时间（本机充满电后，可连续播放约24小时）依音源和音量调节会有所差异。

**声明：**  
EDIFIER®、Ramble®、漫步者®、Xema®、声迈®均为爱德发持有的注册商标，我公司保留一切权利，仿冒必究。其他所涉及的商标均属于其所有者。  
由于产品的不断更新发展，我们保留在没有事先通知的情况下，对本公司产品进行变动、修改的权力。

### 产品中有毒有害物质或元素的名称及含量

#### 根据中国《电子信息产品污染控制管理办法》

部件名称	有毒有害物质或元素					
	铅(Pb)	汞(Hg)	镉(Cd)	六价铬(Cr(VI))	多溴联苯(PBB)	多溴二苯醚(PBDE)
金属成分	X	O	O	O	O	O
木制部件	O	O	O	O	O	O
塑胶部件	O	O	O	O	O	O
电线电缆	X	O	O	O	O	O
电路板组件	X	O	O	O	O	O
金属电焊件	O	O	O	O	X	O

O: 表示该有毒有害物质在该部件所有材料中的含量均在SJ/T11363-2006标准规定的限量要求以下。  
X: 表示该有毒有害物质在该部件所有材料中的含量超出SJ/T 11363-2006标准规定的限量要求。  
注：本表格中所有部件均符合RoHS法规(2011/65/EU指令)中所有有害物质限制要求。本表格中所有部件均符合RoHS法规(2011/65/EU指令)中所有有害物质限制要求。

2014年爱德发印制  
版权所有，翻印必究  
本手册内所有图文，未经授权，  
严禁任何方式之全面或部分使用。  
本手册为随机手册，不得转卖，散发。  
2014年9月  
Copyright © 2014 All Rights Reserved.  
Manual Edition 1.1, Sep. 2014  
Printed in China



微信扫一扫，更多信息

EDIFIER  
www.edifier.com

北京爱德发科技有限公司  
地址：北京市海淀区北四环西路68号  
中国制造  
Beijing Edifier Technology Co., Ltd.  
Made in China

IB-100-M00190-01